



Inspiracje „Piękna Kuchnia”

Dom w Werbenach (N)
Biura Projektów ARCHON+

Kuchnia połączona z salonem to rozwiązanie bardzo funkcjonalne. Kuchnie te tworzą duże kontrastowe płaszczyzny. Fronty szafek w złamanej bieli odcina panel fornir ze strukturą oraz gresowa czarno-grafitowa podłoga. Fronty otwierają się za pomocą wpuszczanych uchwytów. Dobrym rozwiązaniem było zastosowanie okapu pod szafkowego oraz agd w odcieniach bieli które stało się efektownym wykończeniem. Sufit podwieszany z ledowym oświetleniem oraz plafon umieszczony nad stołem doskonale doświetla pomieszczenie, a także scala całą przestrzeń.

ZESTAWIENIE UŻYTYCH MATERIAŁÓW:

- Fronty MDF lakierowany
- Blaty Corian
- System szuflad TANDEMBOX intivo w kolorze białym
- System podnoś. do uchylnych frontów górnych AVENTOS HK
- Szuflada na sortowniki śmieci: SERVO-DRIVE uno
- System zawiasów ze zintegrowanym systemem cichego zamykania CLIP top BLUMOTION
- System otwierania - uchwyty wpuszczane i uchylane

ZESTAWIENIE UŻYTEGO SPRZĘTU:

- Piekarnik o szer 60cm w kolorze białym
- Kuchenka mikrofalowa w kolorze białym
- Płyta indukcyjna w kolorze białym
- Zlewozmywak w kolorze białym
- Bateria w kolorze stalowym
- Pochłaniacz szufladkowy
- Chłodziarka do zabudowy
- Zmywarka zabudowana 60cm ze zintegrowanym panelem sterującym

CENY:*

- Zestaw Mebli STANDARD+ (bez blatów) - cena od: 15400zł z szufladami tandembox intivo w stali nierdzewnej 16300zł
- Blaty kompozytowe - cena od: 3900zł
- Zabudowa panelemi fornirowanymi - cena od: 960zł

*Wycena orientacyjna. Aktualne cenniki do otrzymania u autora inspiracji

PRODUCENT MEBLI
PROJEKTY
ARANŻACJE
WYKONAWSTWO
DO MIESZKAŃ,
BIUR, HOTELI



Zakład Produkcyjno-Handlowy
"ROMI" Roman Kuchta
32-440 Sułkowice, ul. Zarzecze 2,
tel/fax +48 12 372 38 64, kom. 600 392 600
www.romiq.pl e-mail: info@romiq.pl
NIP 681-131-60-07 REGON 357214500



Bлаты Corian



GLACIER WHITE

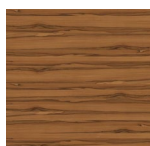


WHITECAP

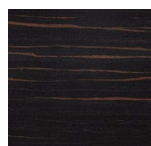
Tandembox antaro



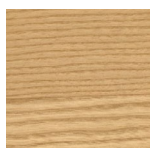
Wybarwienia frontów



ORZECH BOLIVIA



HEBAN MILANO



JESION



CZEREŚNIA



HEBAN MODYFIKOWANY



Copyright 2011 romiq.pl

Dom w Werbenach (N)
Biura Projektów ARCHON+

Aby obejrzeć więcej
prezentacji zapraszamy
na stronę: www.romiq.pl

PRODUCENT MEBLI
PROJEKTY
ARANŻACJE
WYKONAWSTWO
DO MIESZKAŃ,
BIUR, HOTELI



Zakład Produkcyjno-Handlowy
"ROMI" Roman Kuchta
32-440 Sułkowiec, ul. Zarzecze 2,
tel/fax +48 12 372 38 64, kom. 600 392 600
www.romiq.pl e-mail: info@romiq.pl
NIP 681-131-60-07 REGON 357214500



Akcesoria Blum



intivo

blum

Skąd ten perfekcyjny ruch?

Kiedy szuflady otwierają się bez wysiłku, poruszają płynnym ruchem oraz zamykają delikatnie i cicho - oznacza to, że w szafce zamontowano system szuflad Blum. Tak właśnie działają nasze produkty, objęte dożywotnią gwarancją jakości. Zachwycają perfekcją ruchu, pięknym design oraz szerokim spektrum zastosowań.

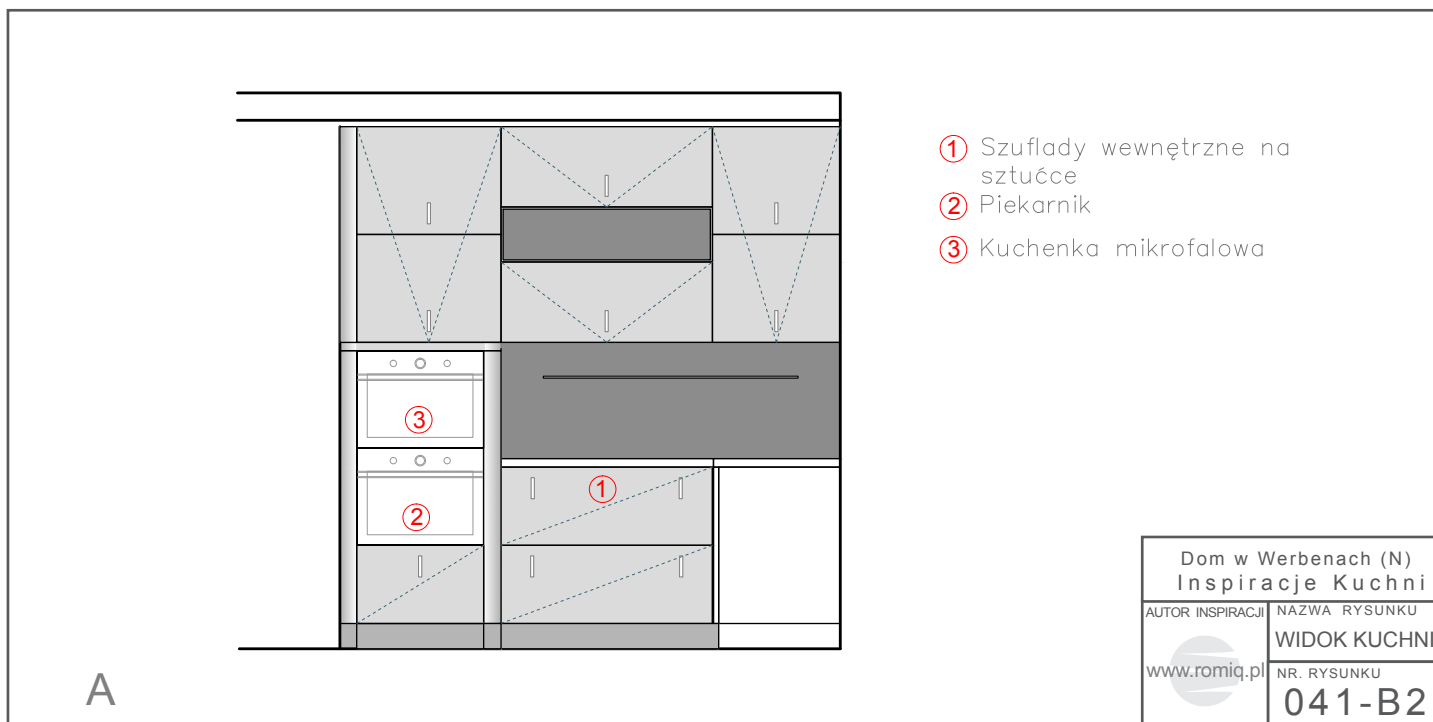
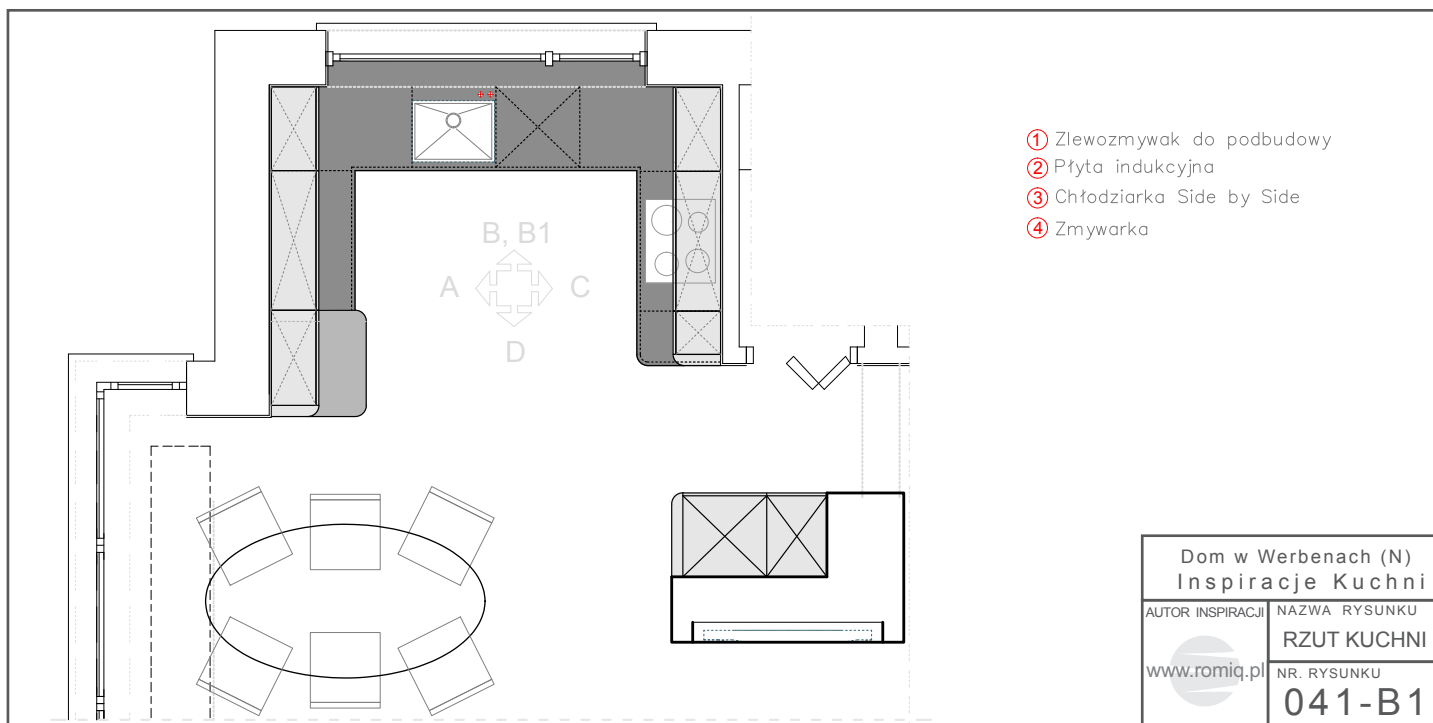
www.blum.pl

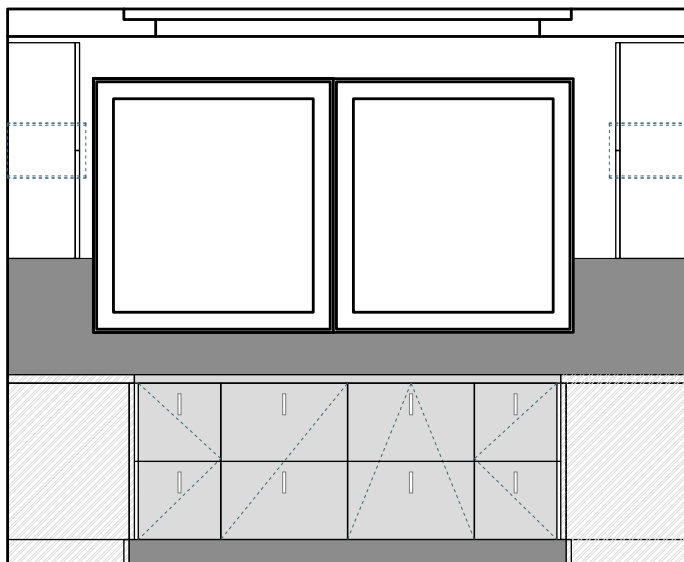
Perfecting motion **blum**

Copyright 2011 romiq.pl

Dom w Werbenach (N)
Biura Projektów ARCHON+

Aby obejrzeć więcej
prezentacji zapraszamy
na stronę: www.romiq.pl

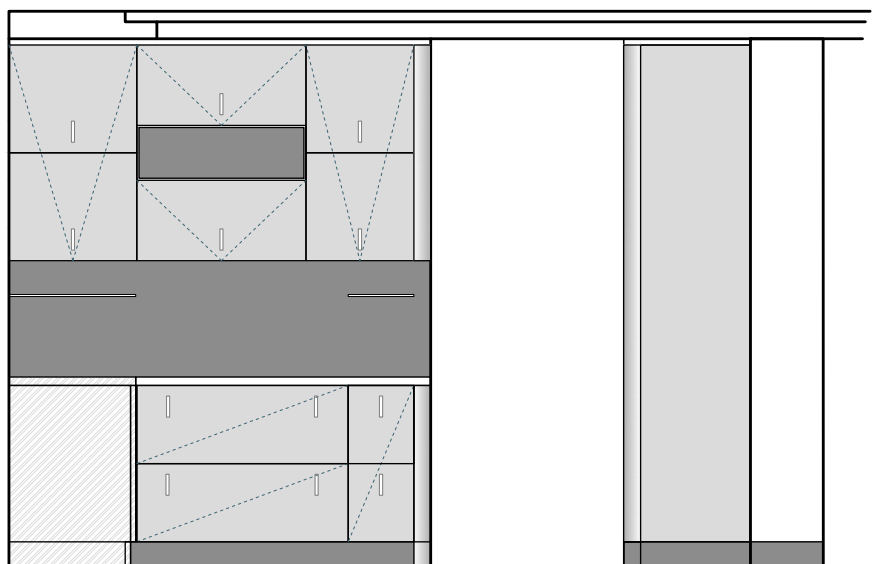




- ① Zmywarka 60cm
- ② Sortownik na śmieci wysuwany z szuflady

B

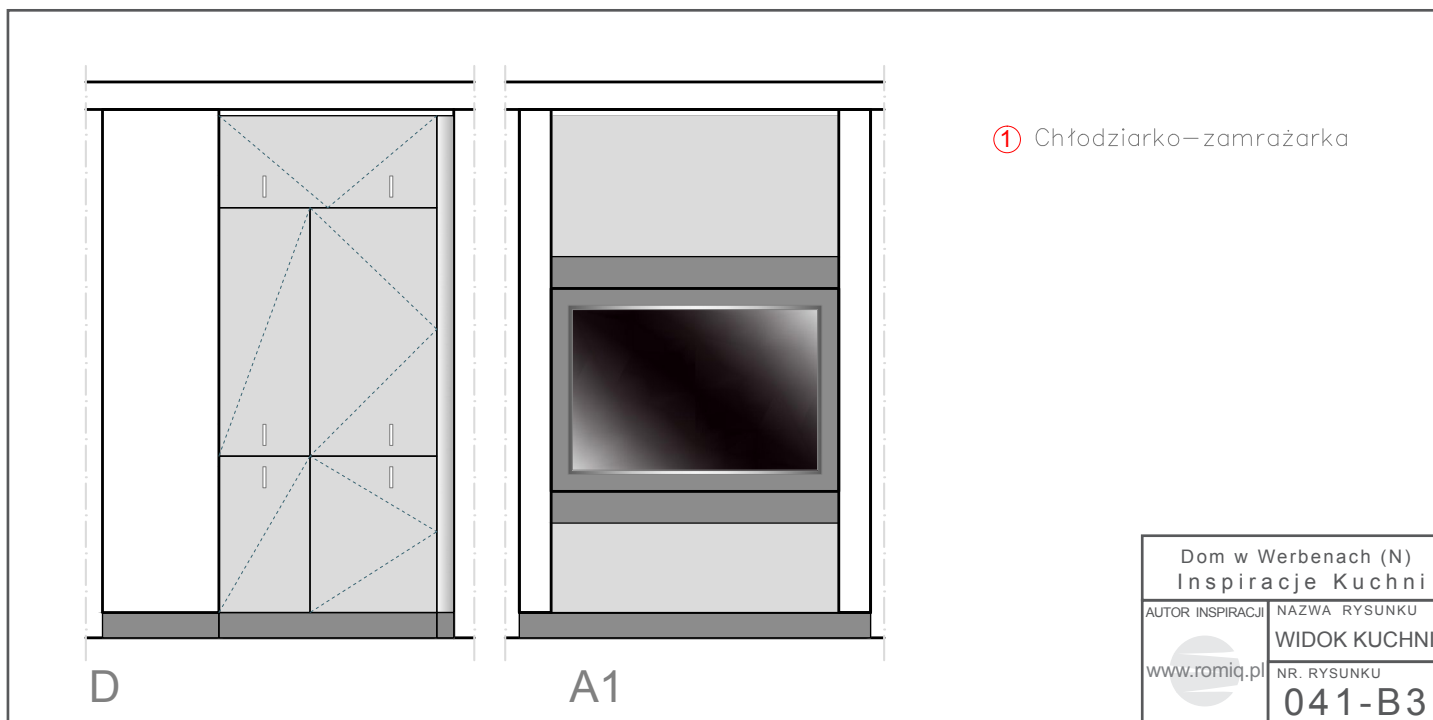
Dom w Werbenach (N) Inspiracje Kuchni	
AUTOR INSPIRACJI	NAZWA RYSUNKU
www.romiq.pl	WIDOK KUCHNI
	NR. RYSUNKU
	041-B3



- ① Okap wysuwany
- ② Piekarnik

C

Dom w Werbenach (N) Inspiracje Kuchni	
AUTOR INSPIRACJI	NAZWA RYSUNKU
www.romiq.pl	WIDOK KUCHNI
	NR. RYSUNKU
	041-B4



Marzysz o funkcjonalnej kuchni?

Zapoznaj się z koncepcją projektowania kuchni DYNAMIC SPACE firmy Blum (www.dynamicspace.com). Zawiera ona wskazówki jak zapewnić optymalny przebieg pracy w planowanej kuchni, jak obliczyć i zorganizować odpowiednią ilość przestrzeni do przechowywania jej wyposażenia oraz na co zwrócić uwagę, by jej obsługa była naprawdę komfortowa.



www.dynamicspace.com

DYNAMIC SPACE®
 Pomysły Blum na praktyczną kuchnię





Firma "ROMI" Roman Kuchta jest przedsiębiorstwem z siedzibą w Sułkowicach i zakładem produkcyjnym działającym na rynku meblarskim od 2000 roku. Działalność firmy ma charakter kompleksowy. Jej najważniejszą zasadą jest ścisła współpraca z Klientem od momentu analizy potrzeb poprzez wybór najlepszych rozwiązań, aż po montaż całego obiektu.

Oferta firmy jest wszechstronna i obejmuje:

- Całościowe opracowania projektowe
- Jednostkowe i niepowtarzalne wzornictwo mebli
- Produkcję pełnego asortymentu mebli
- Dostarczanie kompleksowego zestawu mebli i wyposażenia do realizowanych projektów
- Indywidualna produkcja elementów wystroju i dekoracji wnętrz



ROMI zajmuje się również kompleksową konserwacją i serwisem powykończonym. Zatrudniamy doświadczoną i wysoko wykwalifikowaną kadrę fachowców, by móc spełnić pokładane w nas oczekiwania. Projektowanie mebli i wnętrz odbywa się w pełni skomputeryzowanej pracowni, gdzie dzięki specjalistycznemu oprogramowaniu do wizualizacji można pokazać Klientowi jeszcze nieistniejące wnętrza i dokonać potrzebnych zmian w wirtualnej przestrzeni. Powstające w ten sposób precyzyjne rysunki wykonawcze trafiają następnie do działu produkcji, gdzie nabierają realnego kształtu.



Dla klienta indywidualnego, który ma ciekawe plany lub szuka nowych rozwiązań meblowych stoi do dyspozycji studio projektowe i wzorcownia.

ROMI współpracuje z architektami i projektantami wnętrz. Korzyścią tej współpracy jest dotrzymywanie kroku światowym trendom w realizacji projektów, dających świadectwo doskonałego wzornictwa, doboru najwyższej jakości materiałów, perfekcyjnego wykonania oraz wyjątkowego klimatu.

